

Vandex SUPER -vedentiivistyspinnoite

- syväälle vaikuttava vedentiivistys ja suojaus
- pysyvästi aktiivinen
- voidaan levittää sekä vedenpaineen että vedenpaineen vastaiselle puolelle
- hyväksytty juomavesialtasiin
- harmaana tai valkoisena



VANDEX SUPER ja VANDEX SUPER WHITE ovat samankaltaisia tuotteita. VANDEX SUPER on Portlandsementtipohjainen ja VANDEX SUPER WHITE on valkosementtipohjainen tuote. Kaikki VANDEX SUPER:n tekniset tiedot pätevät myös VANDEX SUPER WHITE:iin lukuunottamatta väriä ja kovettumisaikaa.



- vedenpaineseinät
- uima-altaat
- jätevedenpuhdistamot
- kanavat
- sillat jne.

Ominaisuudet

Kun VANDEX SUPER on levitetty betonin pintaan, alkavat aktiiviset kemikaalit reagoida kapillaarihuokosissa yhdessä vapaan kalkin ja kosteuden kanssa kristallisoituen liukenemattomiksi kiteiksi. Kiteet tukkivat kapillaarihuokokset sekä pienet kutistumishalkeamat estäen veden (jopa paineisen veden) kulun rakenteen lävitse. Kuitenkin Vandex-pinnoite sallii vesihöyryn kulkea rakenteen lävitse (rakenteen jää hengittäväksi). Sen lisäksi että VANDEX SUPER tiivistää rakenteen, se myös suojaa rakennetta merivedeltä, jätevesiltä, aggressiiviselta pohjavedeltä ja joiltakin kemiallisilta liuoksilta. VANDEX SUPER on hyväksytty käytettäväksi juomavesiraken-teiden yhteydessä, joten se soveltuu mm. vesivarastojen ja vesitornien säiliöiden pinnoitukseen. VANDEX SUPER ja VANDEX SUPER WHITE eivät ole koriste-pinnoitteita.

Alustan valmistelu

Kaikkien VANDEX SUPER:lla käsiteltävien pintojen on oltava

puhtaat ja niiden kapillaarihuokosten on oltava avoimet. Poista pinnasta sementtiliima, lika, rasva yms. korkeapainepesulla, vesihiekkapuhalluksella tai teräsharjalla.

Viallinen betoni on poistettava, jonka jälkeen pinta käsitellään VANDEX SUPER:lla ja paikaetaan VANDEX UNIMORTAR 1:llä. Pinnat on esikasteltava huolellisesti. Pinnan on oltava kostea, mutta se ei saa olla märkä.

Sekoitus

VANDEX SUPER sekoitetaan mekaanisesti puhtaaseen veteen. Massan on oltava paksun öljymaalin paksuista. *Likiarvoinen sekoitussuhde on tilavuusosina: 0.8 osaa vettä, 2.0 osaa jauhetta.* (25 kg + 7,0-8,5 l vettä). Sekoita kerralla vain sen verran kuin ehdit 20 minuutin aikana käyttää ja sekoita massaa toistuvasti käytön aikana. Mikäli massa alkaa jäykistyä käytön aikana, älä lisää joukkoon vettä, vaan sekoita uudestaan työstettävyyden palauttamiseksi.

Tuotekuvaus

VANDEX SUPER on pinnalle levitettävä materiaali, joka tiivistää ja suojaa betonia syvävaikutteisesti. Se koostuu harmaasta tai valkoisesta Portlandsementistä, erikoiskäsittelystä kvartsihiekaista sekä aktiivisten kemikaalien yhdisteestä. VANDEX SUPER toimitetaan jauheena 25 kg säkeissä ja se sekoitetaan veteen ennen käyttöä.

Käyttökohteet

VANDEX SUPER voidaan levittää sekä uusien että vanhojen betonirakenteiden pintaan. Se voidaan levittää joko vedenpaineen puolelle tai vedenpaineen vastaiselle puolelle.

Tyypillisiä käyttökohteita ovat:

- kellarien seinät
- betonilaatat (lattiat, katot, parvekkeet)
- työsaumat

Käyttö

Levitä VANDEX SUPER yhtenä tai kahtena kerroksena ohjeen mukaisesti harjalla tai sopivalla ruiskukalustolla. Mikäli rakenne vaatii kaksi kerrosta, levitä toinen kerros ensimmäisen ollessa vielä kostea.

Kuiva-aine käsittely (vain vaaka-pinnoille): Vaadittu määrä VANDEX SUPER:a levitetään jauheena siivilällä ja liipataan tuoreeseen vastavalettuun betoniin. HUOM ! Älä käytä VANDEX SUPER:a alle +5° C lämpötiloissa. VANDEX SUPER:a ei voida käyttää lisäaineena betonin tai rappausten joukossa.

Jälkihoito

Käsitellyt pinnat on pidettävä kosteana sekä suojattava suoralta auringonvalolta, tuulelta ja pakkaselta viisi vuorokautta esim. muovipeittein.

Menekki

Vanhojen betonirakenteiden tiivistys: Yksi kerros VANDEX SUPER 0.75 kg/m², jonka päälle yksi kerros VANDEX PREMIX 1.00 kg/m². Levitys harjalla tai ruiskukalustolla.

Vesitiiviit betonirakenteet, Betoniseinién sisäpinnat: Kaksi kerrosta VANDEX SUPER:a 0.75 kg/m² kumpaankin. Harja- tai ruiskulevitys.

Betonilaatat: 1.2 kg/m² VANDEX SUPER:a levitettynä massana kovettuneen betonin pintaan tai kuivasiroitteluna ja liippauksena tuoreen betonin pintaan.

Työsaumat: VANDEX SUPER 1.5 kg/m² levitetään massana tai kuivajauheena välittömästi ennen jälkimmäistä valua.

Pintabetoni: VANDEX SUPER 1.2 kg/m² massana tai kuivasiroitteluna välittömästi ennen pintabetonin valua.

Pakkaus

25 kg PE-vuorattu paperisäkki.

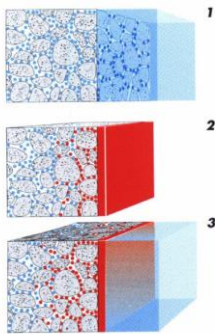
Varastointi

Varastointiaika kuivassa paikassa avaamattomassa, vaurioitumattomassa alkuperäispakkauksessa on n. 12 kuukautta.

Turvallisuus

Sementtipitoisuutensa vuoksi on VANDEX SUPER hyvin emäksistä. Vältä ihokosketusta sekä aineen joutumista silmiin. Käytä sopivia käsineitä sekä silmäsuojaimia. Ihokosketuksen jälkeen pese runsaalla vedellä. Mikäli ainetta joutuu silmiin, huuhtelee heti runsaalla vedellä ja ota yhteys lääkäriin. Lisätietoja Käyttöturvallisuustiedotteesta.

Toimintaperiaate



- 1 *Betoniseinä alttiina veden vaikutuksille. Vesi on kulkeutunut betonin kapillaarihuokosiin. Pitkäaikaiset vaikutukset: vuotava, vaurioitunut betonirakenne.*
- 2 *Betonirakenne on käsitelty Vandex Super:illa. Reaktio vapaan kalkin, kosteuden ja Vandex-kemikaalien välillä on alkanut. Vandex tunkeutuu betoniin muodostaen kemiallisia liukenemattomia yhdisteitä, jotka tukkivat rakenteen kapillaarihuokokset.*
- 3 *Betoni on nyt vesitiivistä sallien vesihöyryn kuitenkin kulkea lävitseen. Vandex-kemikaalit pysyvät rakenteessa, ja jatkavat reaktiota aina kosteuden ilmetessä.*

Tekniset tiedot

	<i>VANDEX SUPER</i>	<i>VANDEX SUPER WHITE</i>
<i>Tuote</i>	jauhe	jauhe
<i>Väri</i>	sementin harmaa	valkoinen
<i>Kuivapaino</i>	n. 1.25 kg/l	n. 1.20 kg/l
<i>Kovettumisaika</i>	60 min	120 - 180 min

Kaikki tiedot ovat laboratoriotestien keskiarvoja. Käytännössä ilmastolliset vaihtelut kuten lämpötila ja kosteus sekä alustan laatu voivat vaikuttaa tuloksiin.

Maahantuonti, myynti ja tekninen tuki:

 **MUOTTIKOLMIO**

Mestarintie 4
01730 Vantaa

Tel. +358 9 863 4360

www.muottikolmio.fi
info@muottikolmio.fi